

# HUBERLAB.

committed to science

t 41-061 717 99 77  
f 41-061 711 93 42

info@huberlab.ch  
www.huberlab.ch

# eppendorf



## Einfach besser pipettieren

Eppendorf Xplorer® und Eppendorf Xplorer® plus –  
die elektronischen Pipetten



# »Intuitiv arbeiten.«

Wer jeden Tag sein Bestes gibt, der hat auch ein Recht auf das beste Werkzeug, das beste Equipment. Sie arbeiten an anspruchsvollen Fragestellungen und vom Ergebnis Ihrer Arbeit hängen wichtige Entscheidungen ab. Ihr Anspruch ist extrem hoch und Ihre Leistung professionell.

## **Eppendorf Xplorer und Eppendorf Xplorer plus**

Die Eppendorf Xplorer Pipetten sind elektronische Ein-, 8- und 12-Kanal-Pipetten zur Aufnahme und Abgabe von Flüssigkeiten mit einem Volumen von 0,5 µL bis 10 mL. Sie eliminieren potenzielle Fehlerquellen des manuellen Pipettierens. Das intuitive Bedienkonzept und das ergonomische Design nach dem erfolgreichen Eppendorf PhysioCare Concept®

setzen neue Standards in puncto Einfachheit, Präzision und Reproduzierbarkeit. Also keine Zeitverluste mehr durch komplizierte Programmierung oder starre Abläufe. Stattdessen exakt einstellbare Parameter, maximal reproduzierbare Ergebnisse, ermüdungsfreies Arbeiten und stets die volle Kontrolle über die Abläufe der Pipette.

### **Auf einen Blick mit einem Klick**

Mit dem praktischen Wahhrad können Sie alle Funktionen bequem auswählen. Das übersichtliche Farbdisplay zeigt Ihnen stets alle einstellbaren Parameter. Also kein Verirren mehr in Untermenüs! Zusätzlich unterstützt Sie auf Wunsch eine Hilfefunktion in Ihrer Landessprache.



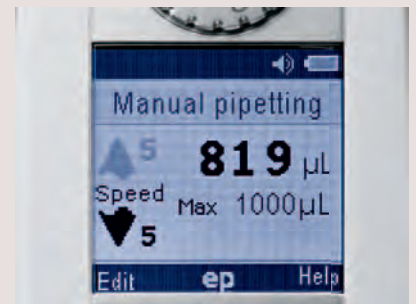
### **Einfach logisch**

Logische Pipettenbedienung mit der einzigartigen Multifunktionswippe: Mit ihr kann die Aufnahme und Abgabe von Flüssigkeiten genauestens kontrolliert werden. Dabei folgt sie dem »Up is up and down is down«-Prinzip: Zur Aufnahme von Flüssigkeiten drücken Sie die Wippe nach oben, zur Abgabe nach unten. Wenn Sie die Spitze abwerfen, fährt der Kolben automatisch in die Nullposition zurück.



### **Einfach alles unter Kontrolle**

Zum langsamen Pipettieren, Beladen von Gelen oder der Überstandsabnahme gehört Fingerspitzengefühl – und die volle Kontrolle über die Kolbenbewegung! Bei der Eppendorf Xplorer ermöglicht die Funktion »Manuelles Pipettieren« zusammen mit der Bedienwippe die genaue und flexible Richtungssteuerung des Kolbens. Sie haben die volle Kontrolle!



# Mühe los dosieren

## Eppendorf PhysioCare Concept

Die Eppendorf Xplorer wurde von renommierten Ergonomie-Experten nach den anspruchsvollen Kriterien des PhysioCare Concepts entwickelt.

Die perfekte Ausbalancierung und die Handauflage der Eppendorf Xplorer sorgen für eine besonders gelenkschonende Haltung und für effiziente Erholungsphasen. Auch das Griffstück und die Größe der Bedienknöpfe wurden so gestaltet, dass Sie unabhängig von Ihrer Handgröße bequem arbeiten können.

## Bessere Sicht

Unabhängig von Ihrer Handhaltung oder Arbeitsposition sind alle Informationen des Pipetten-Displays stets eindeutig ablesbar. Dafür sorgen der optimale Winkel des Pipettenkopfes und das hochauflösende Display mit individueller Helligkeitseinstellung.

## Bessere Kraftbilanz

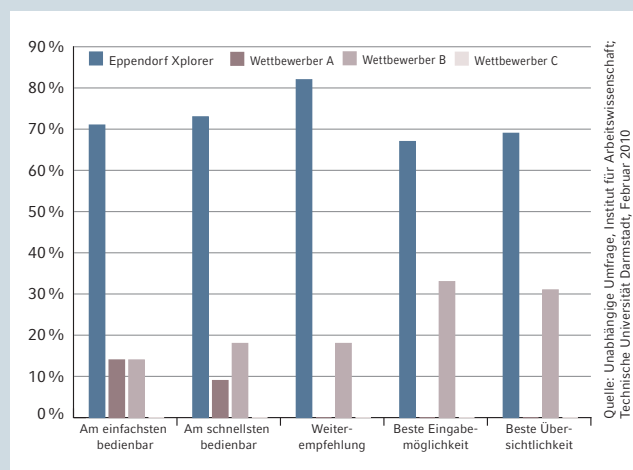
Je mehr Kraft Sie aufwenden müssen, desto schneller sind Ihre Energiereserven aufgebraucht. Weil Ihre Leistungskraft aber die wertvollste Ressource ist, haben wir das Gewicht der Eppendorf Xplorer und den Kraftaufwand zur Bedienung des Geräts deutlich reduziert.



»Ergonomie bedeutet, auch nach Stunden noch beschwerdefrei arbeiten zu können!«



## Umfrage Bedienkonzept



# Zuverlässig reproduzierbare Ergebnisse

## Wenn Spitzen optimal sitzen

Der verfederte Spitzenkonus der Eppendorf Xplorer sorgt für optimale Dichtigkeit bei minimaler Aufsteckkraft. So wird der Kraftaufwand beim Spitzenabwurf merklich verringert, ohne Kompromisse bei der Dichtigkeit zu machen. Und weil die Spitze immer gleich gut sitzt, erhöht sich auch die Reproduzierbarkeit Ihrer Ergebnisse.

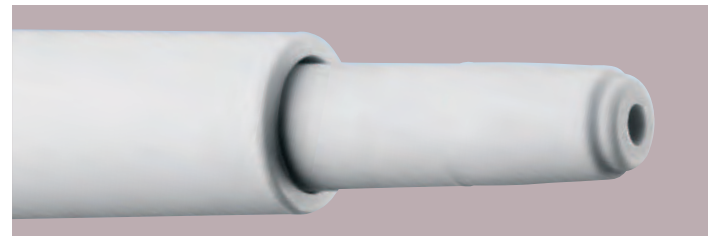
## Jeden Tag perfekt pipettieren

Reproduzierbare Ergebnisse sind essenziell für Ihre Laborarbeit! Die Dosierergebnisse werden allerdings durch viele Faktoren beeinflusst. Zum Beispiel durch Ermüdungerscheinungen oder die Aufnahme- und Abgabegeschwindigkeit der Flüssigkeit. Mit der Eppendorf Xplorer können jetzt alle relevanten Faktoren wie Volumen, Geschwindigkeit, Mischzyklen usw. exakt reproduzierbar eingestellt werden. Jeden Tag, immer wieder perfekt.

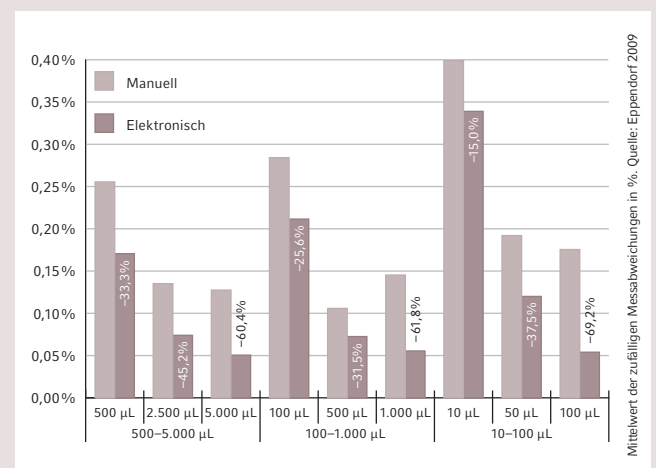
## Überall individuell pipettieren

Ganz gleich, wo auf der Welt Sie sich befinden oder mit welcher Flüssigkeit Sie arbeiten: Die Eppendorf Xplorer kann individuell an Ihre Umgebung und Anforderung angepasst werden.

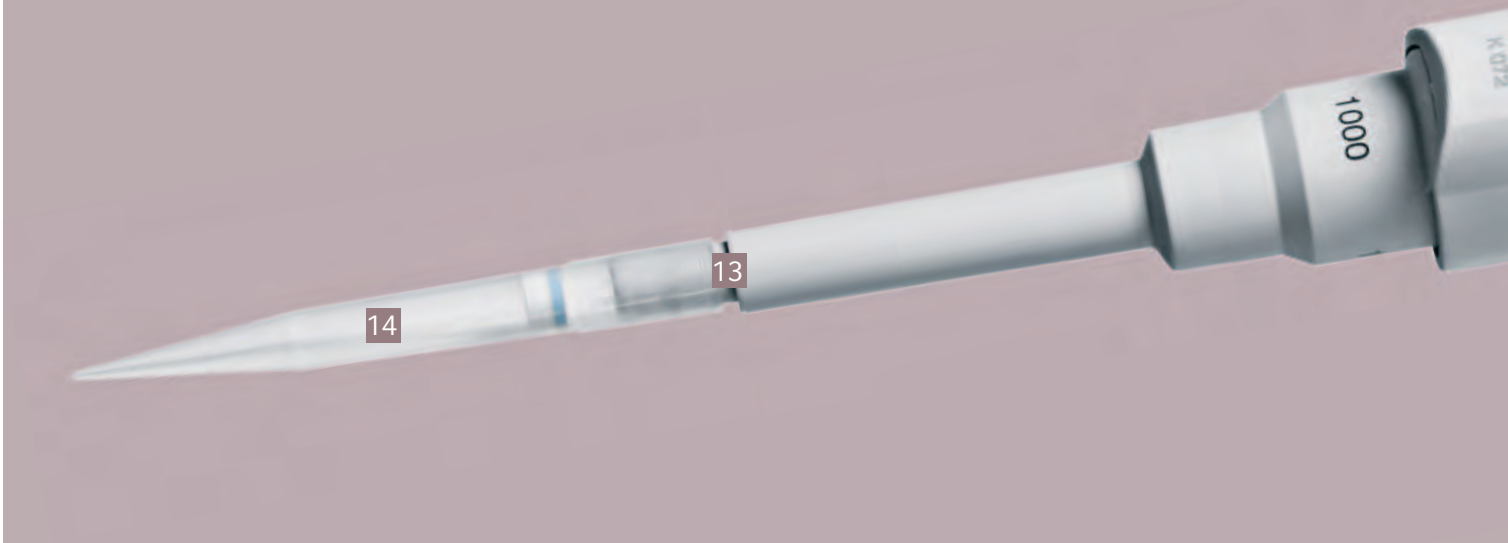
Zum Beispiel an die geografische Höhe oder eine spezifische Flüssigkeitsdichte. Und um die Verwechslungsgefahr Ihrer individualisierten Xplorer zu minimieren, ist auch eine persönliche Kennzeichnung möglich.



## Vergleich zufällige Messabweichungen: manuelles vs. elektronisches Pipettieren



## Elektronisches Pipettieren – neu definiert



### 1 Multifunktionswippe

Einfach logisch: das »Up is up and down is down«-Prinzip

### 2 Wahlrad

Alle Funktionen auf einen Blick und unkompliziert auswählbar

### 3 Innovativer Abwerfer

Nach Spitzenabwurf fährt der Kolben automatisch in die Nullposition

### 4 Funktionsgesteuerte Softkeys

Editieren und Hilfe auf Knopfdruck

### 5 Handliches Griffstück

Ergonomisches Design nach dem PhysioCare Concept

### 6 Modernes Farbdisplay

Selbsterklärend mit allen Parametern – ohne Untermenüs

### 7 Leistungsfähiger Akku

Lange Betriebsdauer ohne Aufladen

### 8 Separate Ladebuchse

Arbeiten auch während des Ladevorgangs möglich

### 9 Historienfunktion

Speichert automatisch die letzten 10 Parametersätze (alternativ zur Hilfe-Funktion optional einstellbar)

### 10 Mehrsprachige Menüführung

Verschiedene Sprachen wählbar



Intuitiv und schnell pipettieren mit 8- und 12-Kanal-Pipetten vom Typ Eppendorf Xplorer

> [www.eppendorf.de/xplorer](http://www.eppendorf.de/xplorer)



#### 11 Ergonomischer Displaywinkel

Optimale Ablesbarkeit in jeder Position

#### 12 Praktische Ladekontakte

Aufladen der Pipette auch über Ladeständer

#### 13 Verfederter Spitzenkonus

Sorgt für optimalen Sitz der Spitzen und erhöht so die Reproduzierbarkeit der Ergebnisse (Ein- und Mehrkanalpipetten)

14 Profitieren Sie von der hohen Qualität der Eppendorf epT.I.P.S.®-Pipettenspitzen (weitere Informationen: [www.eppendorf.de/consumables](http://www.eppendorf.de/consumables))



reddot design award  
best of the best 2010



#### Dokumentieren leicht gemacht mit Eppendorf TrackIT

##### NEU

- > Inklusive RFID-Lesegerät und Software
- > Der eingebettete RFID-Chip enthält alle relevanten Daten zur Pipette (Serien-Nr., Artikel-Nr. usw.)
- > Hinzufügen von eigenen Daten möglich (z. B. Kalibrierzeitpunkt und Standort)
- > Einfache Identifizierung und Dokumentation

> [www.eppendorf.com/trackit](http://www.eppendorf.com/trackit)

# Eine intelligente Pipette

## Die Zukunft liegt in Ihrer Hand

Schutz von Ressourcen, Zeitersparnis und garantierte Präzision sind Hauptaspekte jeder Laborarbeit. In einigen Bereichen gehen die Anforderungen sogar noch über die ohnehin hohen Standards hinaus – jede Sekunde zählt und Fehler können zu schwerwiegenden Konsequenzen führen. Für diese höchsten Ansprüche wurde die Eppendorf Xplorer plus entwickelt!

Intelligente Zusatz-Applikationen, einstellbare Fixvolumina und individuelle Programmierungen machen die Arbeit deutlich schneller und einfacher. Für mehr Komfort und Zeitersparnis verfügt die Xplorer plus außerdem über eine Historienfunktion, die automatisch die letzten Parameter-Einstellungen speichert! Höchste Sicherheit wird dabei durch den optionalen Passwortschutz für Programmierungen und Justierungen gewährleistet.

Um die Einhaltung von Service-Intervallen und damit die Richtigkeit der Versuchsreihen sicherzustellen, besitzt die Xplorer plus eine entsprechende Informations-Anzeige. Sie erinnert wahlweise nach Ablauf einer Zeitspanne oder abhängig von der Anwendungshäufigkeit an die nächste Wartung.

Die erweiterte Version der Eppendorf Xplorer ist die perfekte Wahl für alle Anwender, die jeden Tag ein Plus an Schnelligkeit, Sicherheit und Zuverlässigkeit benötigen.





# Eppendorf Xplorer® plus

Entdecken Sie die spannenden Extras

## 1 On/Off-Schalter

Ausschalten der Pipette bei längeren Nutzungspausen

## 2 Zusätzliche Applikationen

Aspirieren, Dilutieren, sequentielles Dispensieren und umgekehrtes Pipettieren

## 3 Anzeige der Service-Intervalle

Erinnerungsfunktion zur Pipetten-Wartung, wahlweise basierend auf Zeit oder Nutzung

## 4 Individuelle Geschwindigkeitseinstellung

Einstellung der Aufnahme- und Abgabegeschwindigkeit zur Verbesserung der Präzision und Richtigkeit



## 5 Programmierung

Einmalige Programmierung der Sequenzen zur einfachen Bearbeitung komplexer Abläufe

## 6 Individuelle

### Fixvolumen-Einstellung

Das gewünschte Volumen kann gespeichert und zum schnellen Arbeiten mit Kits aufgerufen werden

## 7 Passwort-Schutz

Schutz der Programmierungen und Justierungen

# Von Experten – für Experten

## Das perfekte Team

Jede wertvolle Probe hat die beste Behandlung verdient.

Unsere epT.I.P.S.<sup>®</sup>-Pipettenspitzen setzen bei Material, Passform, Design und Kraftaufwand zum Abwerfen neue Maßstäbe und bieten für alle spezifischen Anforderungen Ihrer Proben eine Lösung! Wie zum Beispiel die epT.I.P.S.<sup>®</sup> LoRetention mit Perl-Effekt-Technologie für beste Ergebnisse beim Pipettieren detergenzienhaltiger Lösungen.

Maximalen Schutz vor Aerosolen und Biomolekülen für Pipette und Probe bieten unsere ep Dualfilter T.I.P.S.<sup>®</sup> und epDualfilter T.I.P.S. Sealmax durch ihre einzigartige Zwei-Phasen-Filtertechnologie.

> Weitere Details und lokale Angebote:  
[www.eppendorf.de/consumables](http://www.eppendorf.de/consumables)



epT.I.P.S. LoRetention



ep Dualfilter T.I.P.S.



## Wir kümmern uns um Ihre Pipette

Die regelmäßige Wartung, Kalibrierung und Justierung Ihrer Pipetten dient der Sicherung von Präzision und Richtigkeit und damit der Gewährleistung höchster Ergebnisqualität. Wir bieten eine breite Auswahl an Serviceoptionen – von der preisgünstigen Schnellkalibrierung bis hin zu kundenspezifischen GLP-/GMP-konformen Kalibrierleistungen nach nationalen und internationalen Standards.

> Weitere Details und lokale Angebote:  
[www.eppendorf.de/epservices](http://www.eppendorf.de/epservices)

# Bestellinformationen Eppendorf Xplorer®

## Eppendorf Xplorer®, Einkanalpipette (inkl. Ladegerät)

Volumenbereich	Farbe Abgabeknopf	Volumen	Systematische Messabweichung		Zufällige Messabweichung		Bestell-Nr.
0,5–10 µL	■ mittelgrau (für epT.I.P.S.® 20 µL)	1 µL	±2,5 %	±0,025 µL	±1,8 %	±0,018 µL	4861 000.015
		5 µL	±1,5 %	±0,075 µL	±0,8 %	±0,04 µL	
		10 µL	±1,0 %	±0,1 µL	±0,4 %	±0,04 µL	
5–100 µL	■ gelb (für epT.I.P.S.® 200 µL)	10 µL	±2,0 %	±0,2 µL	±1,0 %	±0,1 µL	4861 000.023
		50 µL	±1,0 %	±0,5 µL	±0,3 %	±0,15 µL	
		100 µL	±0,8 %	±0,8 µL	±0,2 %	±0,2 µL	
15–300 µL	■ orange (für epT.I.P.S.® 300 µL)	30 µL	±2,5 %	±0,75 µL	±0,7 %	±0,21 µL	4861 000.031
		150 µL	±1,0 %	±1,5 µL	±0,3 %	±0,45 µL	
		300 µL	±0,6 %	±1,8 µL	±0,2 %	±0,6 µL	
50–1000 µL	■ blau (für epT.I.P.S.® 1000 µL)	100 µL	±3,0 %	±3 µL	±0,6 %	±0,6 µL	4861 000.040
		500 µL	±1,0 %	±5 µL	±0,2 %	±1 µL	
		1000 µL	±0,6 %	±6 µL	±0,2 %	±2 µL	
0,25–5 mL	■ lila (für epT.I.P.S.® 5 mL)	500 µL	±3,0 %	±15 µL	±0,6 %	±3 µL	4861 000.058
		2500 µL	±1,2 %	±30 µL	±0,25 %	±6,25 µL	
		5000 µL	±0,6 %	±30 µL	±0,15 %	±7,5 µL	
0,5–10 mL	■ türkis (für epT.I.P.S.® 10 mL)	1000 µL	±3,0 %	±30 µL	±0,6 %	±6 µL	4861 000.066
		5000 µL	±0,8 %	±40 µL	±0,2 %	±10 µL	
		10000 µL	±0,6 %	±60 µL	±0,15 %	±15 µL	

## Eppendorf Xplorer®, Mehrkanalpipette (inkl. Ladegerät)

Volumenbereich	Farbe Abgabeknopf	Volumen	Systematische Messabweichung		Zufällige Messabweichung		Bestell-Nr. 8-Kanal-P.	Bestell-Nr. 12-Kanal-P.
0,5–10 µL	■ mittelgrau (für epT.I.P.S.® 20 µL)	1 µL	±5,0 %	±0,05 µL	±3,0 %	±0,03 µL	4861 000.104	4861 000.112
		5 µL	±3,0 %	±0,15 µL	±1,5 %	±0,075 µL		
		10 µL	±2,0 %	±0,2 µL	±0,8 %	±0,08 µL		
5–100 µL	■ gelb (für epT.I.P.S.® 200 µL)	10 µL	±2,0 %	±0,2 µL	±2,0 %	±0,2 µL	4861 000.120	4861 000.139
		50 µL	±1,0 %	±0,5 µL	±0,8 %	±0,4 µL		
		100 µL	±0,8 %	±0,8 µL	±0,25 %	±0,25 µL		
15–300 µL	■ orange (für epT.I.P.S.® 300 µL)	30 µL	±2,5 %	±0,75 µL	±1,0 %	±0,3 µL	4861 000.147	4861 000.155
		150 µL	±1,0 %	±1,5 µL	±0,5 %	±0,75 µL		
		300 µL	±0,6 %	±1,8 µL	±0,25 %	±0,75 µL		
50–1200 µL	■ grün (für epT.I.P.S.® 1200 µL)	120 µL	±6,0 %	±7,2 µL	±0,9 %	±1,08 µL	4861 000.163	4861 000.171
		600 µL	±2,7 %	±16,2 µL	±0,4 %	±2,4 µL		
		1200 µL	±1,2 %	±14,4 µL	±0,3 %	±3,6 µL		

Die Angaben zur systematischen und zufälligen Messabweichung gelten nur bei Verwendung von Eppendorf epT.I.P.S.®-Pipettenspitzen.  
Technische Änderungen vorbehalten. Irrtümer und Auslassungen vorbehalten.

## Zubehör

	Bestell-Nr.
<b>Eppendorf TrackIT</b>	3903 000.014
<b>Ladeständer für 1 Pipette</b>	4880 000.000
<b>Ladeständer für 4 Pipetten (inkl. Ladeadapter)</b>	4880 000.026
<b>Wandhalter für Xplorer</b>	4861 615.001

# Bestellinformationen Eppendorf Xplorer® plus

## Eppendorf Xplorer® plus, Einkanalpipette (inkl. Ladegerät)

Volumenbereich	Farbe Abgabeknopf	Volumen	Systematische Messabweichung		Zufällige Messabweichung		Bestell-Nr.
0,5–10 µL	■ mittelgrau (für epT.I.P.S.* 20 µL)	1 µL	±2,5 %	±0,025 µL	±1,8 %	±0,018 µL	4861 000.708
		5 µL	±1,5 %	±0,075 µL	±0,8 %	±0,04 µL	
		10 µL	±1,0 %	±0,1 µL	±0,4 %	±0,04 µL	
5–100 µL	■ gelb (für epT.I.P.S.* 200 µL)	10 µL	±2,0 %	±0,2 µL	±1,0 %	±0,1 µL	4861 000.716
		50 µL	±1,0 %	±0,5 µL	±0,3 %	±0,15 µL	
		100 µL	±0,8 %	±0,8 µL	±0,2 %	±0,2 µL	
15–300 µL	■ orange (für epT.I.P.S.* 300 µL)	30 µL	±2,5 %	±0,75 µL	±0,7 %	±0,21 µL	4861 000.724
		150 µL	±1,0 %	±1,5 µL	±0,3 %	±0,45 µL	
		300 µL	±0,6 %	±1,8 µL	±0,2 %	±0,6 µL	
50–1000 µL	■ blau (für epT.I.P.S.* 1000 µL)	100 µL	±3,0 %	±3 µL	±0,6 %	±0,6 µL	4861 000.732
		500 µL	±1,0 %	±5 µL	±0,2 %	±1 µL	
		1000 µL	±0,6 %	±6 µL	±0,2 %	±2 µL	
0,25–5 ml	■ lila (für epT.I.P.S.* 5 mL)	500 µL	±3,0 %	±15 µL	±0,6 %	±3 µL	4861 000.740
		2500 µL	±1,2 %	±30 µL	±0,25 %	±6,25 µL	
		5000 µL	±0,6 %	±30 µL	±0,15 %	±7,5 µL	
0,5–10 ml	■ türkis (für epT.I.P.S.* 10 mL)	1000 µL	±3,0 %	±30 µL	±0,6 %	±6 µL	4861 000.759
		5000 µL	±0,8 %	±40 µL	±0,2 %	±10 µL	
		10000 µL	±0,6 %	±60 µL	±0,15 %	±15 µL	

## Eppendorf Xplorer® plus, Mehrkanalpipette (inkl. Ladegerät)

Volumenbereich	Farbe Abgabeknopf	Volumen	Systematische Messabweichung		Zufällige Messabweichung		Bestell-Nr. 8-Kanal-P.	Bestell-Nr. 12-Kanal-P.
0,5–10 µL	■ mittelgrau (für epT.I.P.S.* 20 µL)	1 µL	±5,0 %	±0,05 µL	±3,0 %	±0,03 µL	4861 000.767	4861 000.775
		5 µL	±3,0 %	±0,15 µL	±1,5 %	±0,075 µL		
		10 µL	±2,0 %	±0,2 µL	±0,8 %	±0,08 µL		
5–100 µL	■ gelb (für epT.I.P.S.* 200 µL)	10 µL	±2,0 %	±0,2 µL	±2,0 %	±0,2 µL	4861 000.783	4861 000.791
		50 µL	±1,0 %	±0,5 µL	±0,8 %	±0,4 µL		
		100 µL	±0,8 %	±0,8 µL	±0,25 %	±0,25 µL		
15–300 µL	■ orange (für epT.I.P.S.* 300 µL)	30 µL	±2,5 %	±0,75 µL	±1,0 %	±0,3 µL	4861 000.805	4861 000.813
		150 µL	±1,0 %	±1,5 µL	±0,5 %	±0,75 µL		
		300 µL	±0,6 %	±1,8 µL	±0,25 %	±0,75 µL		
50–1200 µL	■ grün (für epT.I.P.S.* 1200 µL)	120 µL	±6,0 %	±7,2 µL	±0,9 %	±1,08 µL	4861 000.821	4861 000.830
		600 µL	±2,7 %	±16,2 µL	±0,4 %	±2,4 µL		
		1200 µL	±1,2 %	±14,4 µL	±0,3 %	±3,6 µL		

Die Angaben zur systematischen und zufälligen Messabweichung gelten nur bei Verwendung von Eppendorf epT.I.P.S.\*-Pipettenspitzen. Technische Änderungen vorbehalten. Irrtümer und Auslassungen vorbehalten.